

FLEXOWASTE

Folde- og monteringsvejledninger

FLEXOBOX
Ressource

side 2



FLEXOBOX
Event

side 6



FLEXOBOX
Battery

side 7



FLEXOBOX Ressource

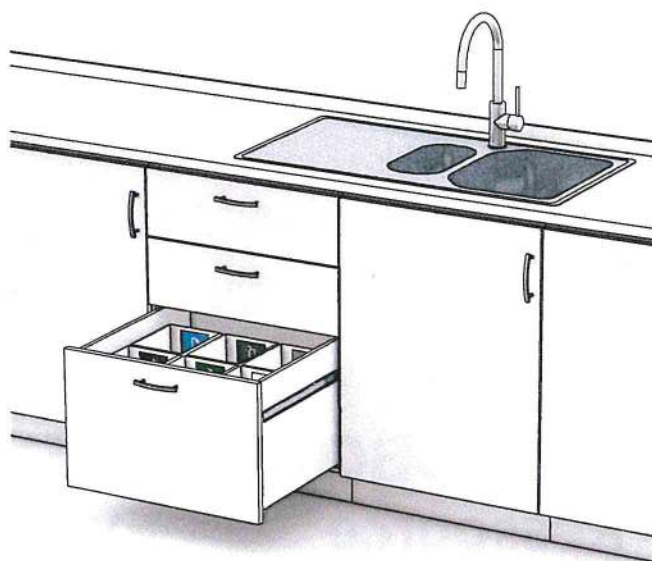
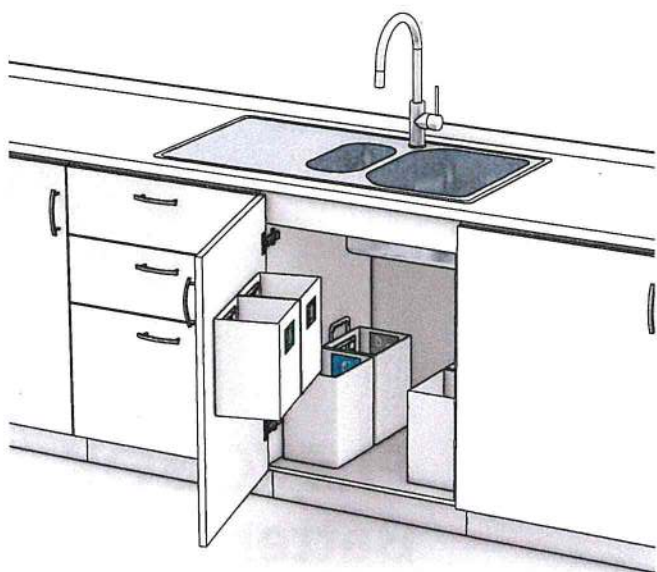
FLEXOBOX™ Ressource er til dig, som ønsker et nemt og fleksibelt affaldssystem i køkkenet. Det hjælper dig med at sortere dit affald, inden det bringes videre til de udendørs skraldespande. FLEXOBOX™ er skabt med omtanke for miljøet og produceret af genbrugsplast. Systemet er designet til at kunne monteres på køkkenlågen eller til at have stående i køkkenskabet eller køkkenskuffen. Se illustrationer herunder.

Hver affaldsbox placeres eller monteres, som du gerne vil have dem i dit køkken. Herefter sættes klistermærkerne på boksene, så sorteringen er nem og synlig for dig. FLEXOBOX™ kan bruges med eller uden alminde-

lige affaldsposer. Vi anbefaler dog poser, da det letter rengøringen. Materialet i genbrugsplast kan dog sagtens rengøres med vand, børste og opvaskemiddel.

Den dag, systemet har udtjent sin levetid, smider du boksene i skraldespanden med plastaffald. Herefter kan der af plastaffaldet produceres nye FLEXOBOX™-produkter.

Med FLEXOBOX™ gør du en forskel og er med til at passe på vores fælles miljø. Vi siger tak og rigtig god fornøjelse med sorteringen af dit husholdningsaffald i dit køkken.

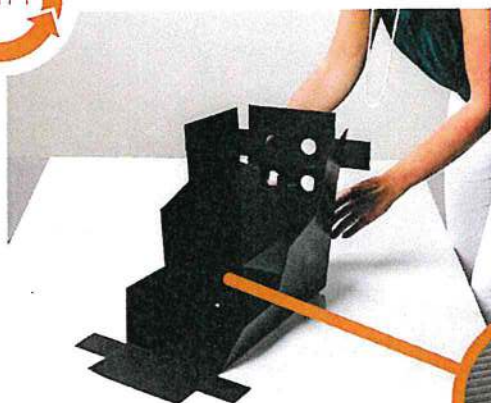


Kassen indeholder:

- FLEXOBOX™ Ressource affaldsbox
- Håndtag
- 6 stk. klistermærker

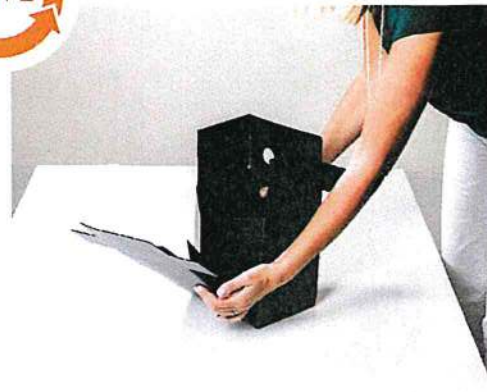
Foldevejledning

Trin 1

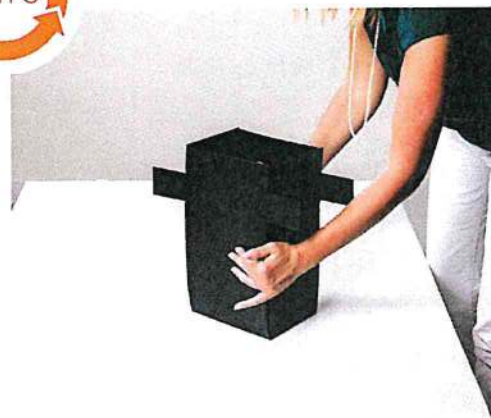


NB! Sørg for at vende boxen den rigtige vej; Den side med de tydeligste folde-mærker skal vende opad når du begynder at folde.

Trin 2



Trin 3



Trin 4



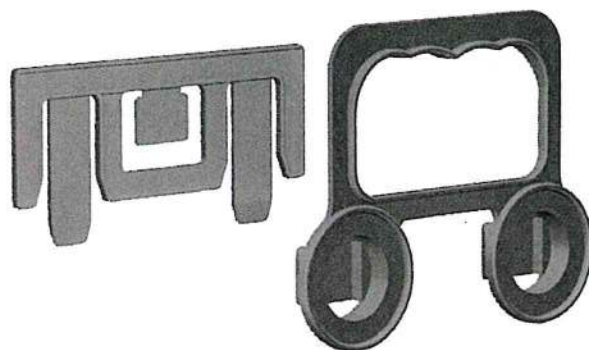
Trin 5



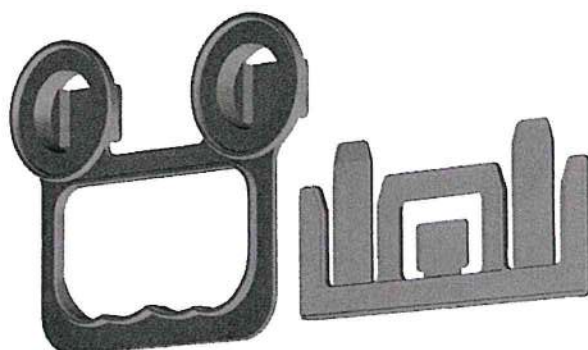
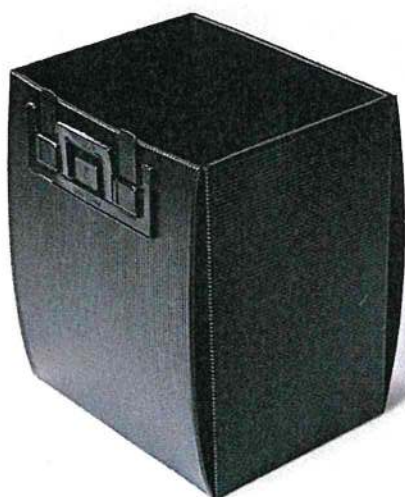
Trin 6



Placering af håndtag til ophæng af FLEXOBOX™ Ressource



Placering af håndtag på FLEXOBOX™ Ressource til montering på køkkenlåge





Hvad skal du bruge af værktøj til at montere håndtagene på din køkkenlåge?



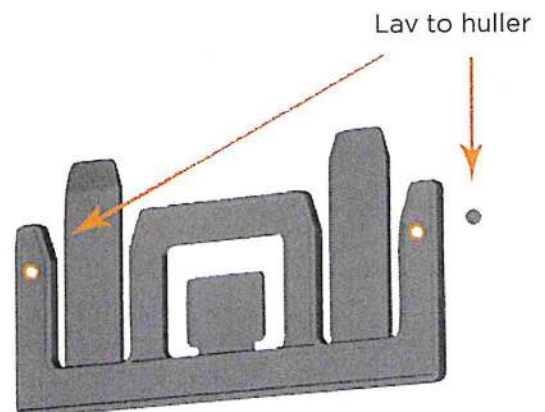
Syl til at lave hul



Skruetrækker



To spånpladeskruer
max Ø 3 x 15 mm



NB. Vær opmærksom på køkkenlåge-tykkelse mht. til skruvalg. Samt placering på køkkenlågen. Specielt ved fyldningskøkkenlåger, da de er tyndere i materialet på fronten i fyldningen.

Se foldevejledningen som video på www.flexowaste.dk